

自分の作品を知ってもらいたい
そんな気持ちを、
全国の皆様にお届けします!!

同人業界
NO.1
実績!

委託するなら

とらのあな!

< 委託契約手引き書 >

限 虎の穴限定取り扱い作品 ※弊社のみでのお預かりの場合。
※弊社以外での委託や卸を行っている作品を
言います。

併 併売作品 ※他店舗でも紹介がある場合。
※他店舗で委託販売した場合は、「併売」作品となります。

作品申請 **限 併**

本や CD、ゲーム、グッズなんでも
お取り扱いしています!

WEB フォームの場合

http://www.toranoana.jp/dojin/itaku_form_01.html

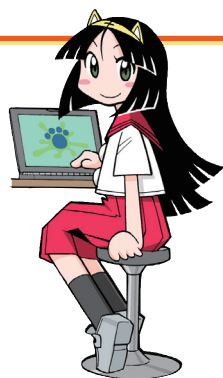
メールの場合

tora-itaku@toranoana.co.jp

郵送の場合

〒272-0014 千葉県市川市田尻 1-8-36 4F

【なんでも営業課 同人担当】



登録 **限 併**

弊社にて、作品登録を行います。

発注のご連絡 **限 併**

作品登録後、サークル様に発注のご連絡をメール及び FAX・電話にて実施させていただきます。原則、ご連絡後 2 日以内で実施させて
頂いておりますので、ご連絡が無い場合は弊社フリーダイヤル等までお問い合わせ下さい。また、作品については原則、お預かり期間の3ヶ
月で完売できる数量でご相談させていただきます。

原稿をお預かりして印刷のお手伝いをさせていただくことも可能です。是非ご相談ください。

納品 **限 併**

弊社物流倉庫に納品手配を行って頂きます。納品先は以下となります。

とらのあな物流センター (TLC)

〒272-0014 千葉県市川市田尻 1-8-36 ※納品に関する注意参照

予約 **限 併**

作品登録時に予約可能とお返事頂いた作品においては弊社 WEB
ページにて予約展開を実施致します。その際は「価格設定」「納品
予定日」の確定と「販売日」が明確である必要がありますので、発
注返答の際に、お知らせ下さい。

納品確定 **限 併**

弊社からの発注に対して、サークル様より、納品可能数および、納
品予定日のご返答を頂きます。

販売

弊社通信販売及び
店頭にて
ご紹介します!!

販売状況に応じて追加発注のご相
談をさせていただきます。より多くの作
品販売を目指していきます!

随時受付



通常返本 **限 併**

委託期間中でも、サークル様のご
指定による「作品返本」が可能と
なっております。返本の際には、返
本手数料 (※別途「返本に関して」参照)
を頂戴する形となります。

弊社でのお預かり期間に関して

虎の穴限定取り扱い作品はお預かり期間を
「3ヶ月」から「6ヶ月」に変更させていただきます!

作品ごとに、弊社納品日より起算致しまして、現在は 3ヶ月の委託期間を設定
しておりましたが、基本 6ヶ月でのお預かり期間に変更させていただきます。弊社
のみをご利用のサークル様に対して、より長く、より多くの作品をご紹介出来れば
と考えておりますので、是非ご利用下さい!



委託期間に関する考え方

最終入稿日から起算した日数となりま
す。追加発注時は、追加納品後から
起算した日数となります。

※右図は、3ヶ月の場合の例となります。



委託期間満了 **限 6ヶ月 併 3ヶ月**

当社にて作品を廃棄する。

※弊社にて無料で処分させていただきます。

定期返本のご案内

詳しくは
下記を
ご覧ください。

定期返本 **限**

在庫お預かり日より、基本 6ヶ月が経過した作品において、定期返本のご案内をさ
せて頂きます。返本の際には、返本手数料 (※別途「返本に関して」参照) を頂戴す
る形となります。また、継続販売に関しては販売状況に応じて弊社にて判断させて
いただきます。

定期返本 **併**

在庫お預かり日より、基本 3ヶ月が経過した作品において、定期返本のご案内を
させていただきます。返本の際には、返本手数料 (※別途「返本に関して」参照) を頂
戴する形となります。また、継続販売に関しては販売状況に応じて弊社にて判断
させていただきます。

業界初!

とらのあな限定取り扱い作品対象

弊社にのみ、お預け頂いている作品の販売冊数に応じて、
「ちょっとしたお返し」をお支払いさせていただきます!

その名もなんと!

「とらの恩返し!!!」



とらの恩返しとは? イベント会場以外において、弊社のみでご紹介させて頂く作品に関しては、ご紹介期間及び販売冊数
に応じて、サークル様に「とらの恩返し」をお支払いさせていただきます。
以下のルールに従いまして、サークル様にお支払いさせていただきますので、是非ご利用下さい。

対象期間	お支払い日
2010年10月1日 ~ 2010年12月31日	2010年12月末送金日
2011年1月1日 ~ 2011年3月31日	2011年4月末送金日
2011年4月1日 ~ 2011年6月30日	2011年7月末送金日
2011年7月1日 ~ 2011年9月30日	2011年10月末送金日

※これ以降、年間にて繰り返しとなります。

左記対象期間において、
**合計で2,000部以上の販売の
サークル様は
売上総合計に対して
3%の「とらの恩返し」を
お支払い致します**

【例】
本体価格 500 円の作品 A を 7 月 1 日に 1,000 部委託を行った。
また、本体価格 1,000 円の作品 B を 8 月 1 日に 2,000 部委託を行った。
9 月末日での販売数が、A が 800 部、B が 1,500 部となった。
合計数が 2,000 部を越えているので、3%の「とらの恩返し」が発生!

上記期間における作品 A の「とらの恩返し」 上記期間における作品 B の「とらの恩返し」
500 円 × 0.7 = 350 円 (卸値) 1,000 円 × 0.7 = 700 円 (卸値)
350 円 × 800 = 280,000 円 (通常送金金額) 700 円 × 1,500 = 1,050,000 円 (通常送金金額)
280,000 円 × 0.03 = 8,400 円 (作品 A の「とらの恩返し」) 1,050,000 円 × 0.03 = 31,500 円 (作品 B の「とらの恩返し」)

本来送金金額
合計: 1,330,000 円の送金

「とらの恩返し」発生時
合計: 1,369,900 円の送金

+39,900 円



鶴の恩返しならぬ
虎の恩返しだ!!!

※委託でのお預かりサークル様のみが対象です。買切を含む取引では「とらの恩返し」は発生しません。 ※弊社限定で販売した作品のみの累計となります。併売作品はこちらの集計には含まれません。 ※ % につきましては、前もってご連絡の上、変更となる場合がございます。

返本に関して **限併**

イベント及び自宅返本において、サークル様からの指定先にご返本させて頂きますが、件数の増加につき、

1箱につき500円(税込)の返本手数料を頂きます。

誠に申し訳ございませんが、何卒ご理解いただけますようお願いいたします。

※箱のサイズとしては、B5・24Pの同人誌が100冊程度が入るサイズとなります。※全国一律の料金とさせていただきます。



全てのサークル様への サービス拡大!!

サークル様在庫お預かりサービスの開始!!

弊社委託販売とは別に、弊社 TLC での「在庫保管」サービスを開始致します! 1㎡あたり、8,000円 / 月の保管料にて、在庫をお預かりさせて頂きます。サークル様の方で、印刷所様で長期保管されている在庫や、ご自宅でお困りの在庫等ございましたら、お気軽にご利用下さい。

※料金は前払いとなります。 ※お申込みにつきましては、専用フォームよりお願いいたします。



利用期間 最短1ヶ月・最長2年

発送料はサークル様でご負担下さい。返送時には、1箱500円での返送手配を行います。また、「在庫保管」サービスをご利用のアイテムに関しても、ご希望があれば、弊社通信販売において「受注」を受ける事が可能です。お預かり品に関しては、サークル様の在庫を中心としております。その他の商品や雑貨等はお預かり対象としておりませんので、予めご了承下さい。引き戻しまでには、最短で8日間を頂戴しております。1ヶ月未満のご利用でも、1ヶ月分までの料金は徴収させていただきます。

お預かり場所 〒272-0014 千葉県市川市田尻 1-8-36 TLC

フリーダイヤルを設置しました!

ご連絡対応に関して強化を行う為に、フリーダイヤルを開設致しました。発注のご相談、納期のご連絡、在庫の確認や、追加発注のご相談等、お気軽にご連絡下さい。また、電話可能時間につきましても、10:00 ~ 18:00 より **10:00 ~ 21:00** と拡張させていただきます。

サークル様のお問い合わせをお待ちしております。 **フリーダイヤル番号 0120-393-665**



受注作品に関して、いつでもお受けします!!

抱き枕や、アパレル商材等、単価が高く、委託のリスクが高い商品は、なかなか委託は…、というサークル様、是非弊社通信販売での「受注販売」をご利用下さい。その他、製作等についてのお悩みやお困りの点があれば、お気軽にフリーダイヤルまでご相談下さい。申し込み時に、通常のアイテム登録内容に追加して、「受注期間」「受注数連絡後の、生産期間」「生産後の納品予定日」を頂ければ、弊社にて「受注」手配を行い、「受注数」をお伝え致します。